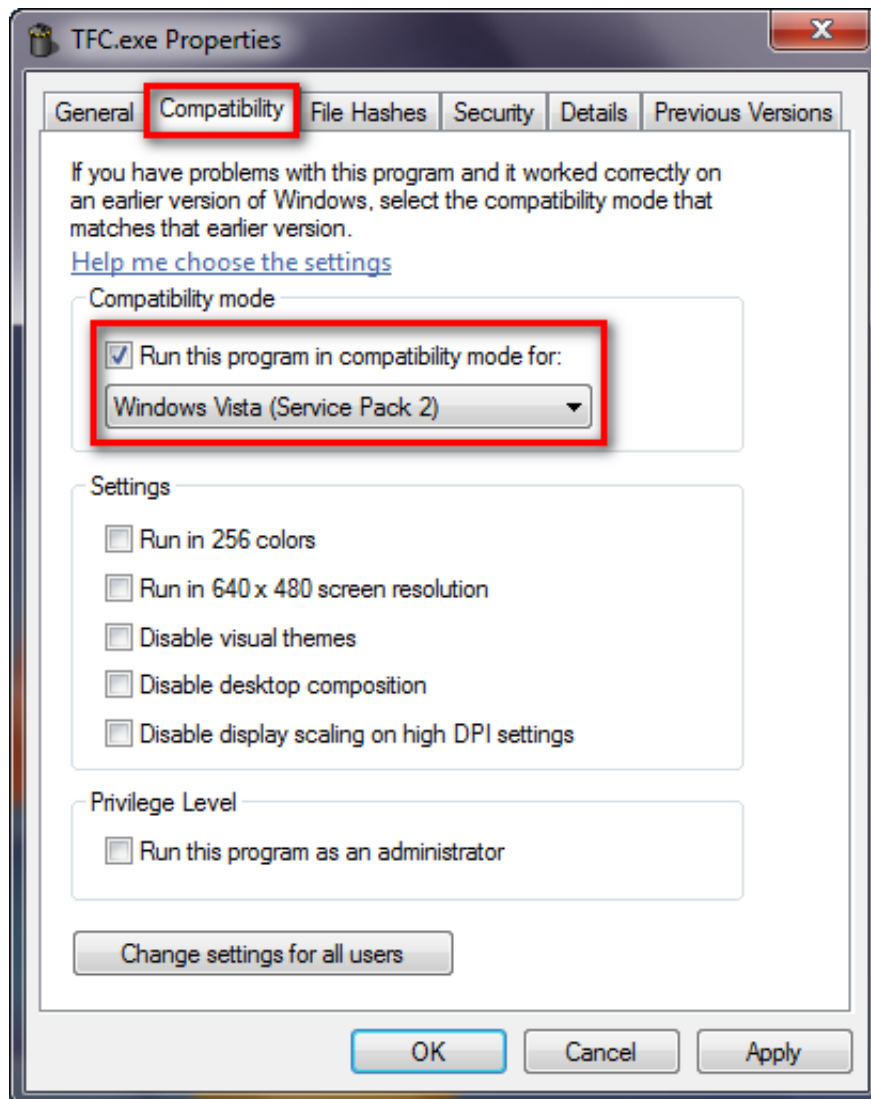




# DOWNLOAD

[مشكلة البلوتوث في ويندوز 7 بالصورة](#)



---

[مشكلة البلوتوث في ويندوز 7 بالصور](#)



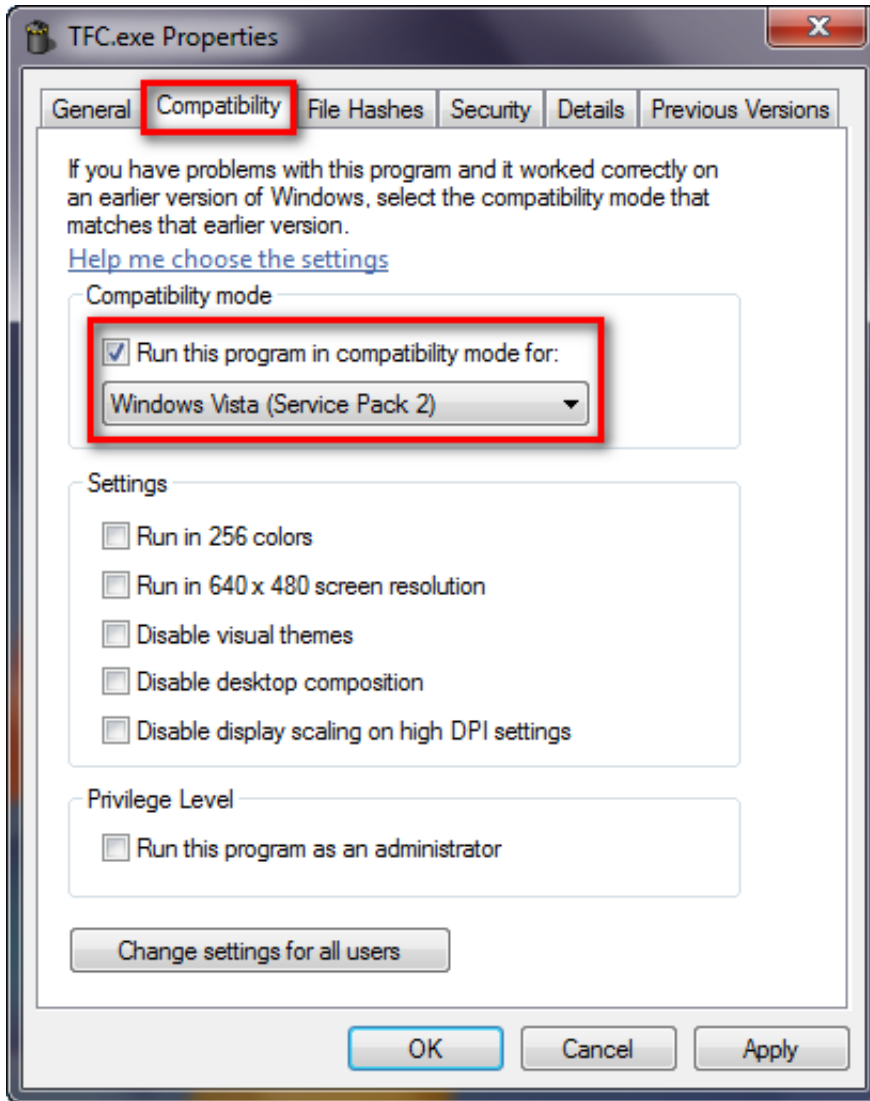
---

كيف يمكنني استخراج مفتاح رابط Bluetooth لجهاز مقترن في Windows 7؟ هل هذا شيء يعتمد على مكس I Bluetooth & m الذي يستخدم المستخدم يكتبه ما عادة والذي أرقام ستة من المكون الرمز عن أتحدث لا: ملاحظة 7؟ Windows في هذه لتخزين عام مكان هناك هل أو ، (Toshiba) أثناء الإقران - وهذا أمر لا قيمة له حيث يتم التخلص منه بعد عملية الاقتران.. هناك أمر واحد تم إرشادك للقيام به هو تصوير جميع الأحداث أثناء الإقران مع إجراء يمكنني لا ، فقط واحد Bluetooth عنوان ثم ومن فقط واحد بلوتوث محول لديه المزدوج الكمبيوتر لأن أنظر .. Sysinternals Process Monitor. ازدواجيتين مع الهاتف ، حيث إنه في الإقران الثاني (Windows) يستبدل الهاتف فقط الإقران السابق (Linux) بنفس عنوان البلوتوث.

أشار لي موضوع في منتديات أوبونتو إلى ما يجب علي فعله - زوج أولاً على Linux ، ثم على Windows ، ثم استبدل مفتاح الارتباط على جانب Linux مع نظام Windows قابل للتفاوض.. الخلفية: أقوم بتشغيل Ubuntu / 7 Windows على الكمبيوتر المحمول الخاص بي ، وأود أن يكون هاتفي مقترناً بنظامي التشغيل والأمان.. يمكنني العثور على مفتاح الاقتران جانب لينكس من / var / lib / Bluetooth / linkkeys - لا توجد مشاكل هناك.. كيف يمكنني استخراج مفتاح رابط Bluetooth لجهاز مقترن في Windows 7؟ هل هذا شيء يعتمد على مكس I Bluetooth & m الذي يستخدم المستخدم يكتبه ما عادة والذي أرقام ستة من المكون الرمز عن أتحدث لا: ملاحظة 7؟ Windows في هذه لتخزين عام مكان هناك هل أو ، (Toshiba) أثناء الإقران - وهذا أمر لا قيمة له حيث يتم التخلص منه بعد عملية الاقتران.

[Purity Vst Mac Free Download](#)

[Sopcast Player Download](#) (وهناك مسار تسجيل مماثل في ControlSet001 لم يكن له أي مفاتيح فرعية).



[Erd Commander 2008 Iso 9001](#)

### [Dura Ace Di2 7970 Installation Directory](#)

(وهناك مسار تسجيل مماثل في ControlSet001 لم يكن له أي مفاتيح فرعية.. وفقاً لنشرة المنتدى ، على جانب Windows ، يجب أن يكون المفتاح في ControlSet002 SYSTEM BTHPORT services Keys Parameters ولكن أثناء وجود مفتاح التسجيل هذا ، فإنه لا يحتوي على مفاتيح فرعية.. الخلفية: أقوم بتشغيل Ubuntu / 7 Windows على الكمبيوتر المحمول الخاص بي ، وأود أن يكون هاتفي مقترناً بنظامي التشغيل والأمان.. نظراً لأن الكمبيوتر المزود لديه محول بلوتوث واحد فقط ومن ثم عنوان Bluetooth واحد فقط ، لا يمكنني إجراء ازدواجيتين مع الهاتف ، حيث إنه في الإقران [Azартные Слот Автоматы Бесплатно Без Бонусов Без Регистрации](#) الثاني (Windows) يستبدل الهاتف فقط الإقران السابق (Linux) بنفس عنوان البلوتوث.

### [Sony Ta F555Esx Manual Transmission](#)

ما أعنيه هو مفتاح الرابط 128 بت الذي تتبادل الأجهزة خلال الاقتران ، واستخدام بعد ذلك لتشفير كل حركة مرور البلوتوث.. ومع ذلك ، على جانب Windows ، على Linux ، على أولاً زوج - فعله علي يجب ما إلى أوبونتو منتديات في موضوع لي أشار ..المفتاح على العثور أستطيع لا Windows ، ثم استبدال مفتاح الارتباط على جانب Linux مع نظام Windows قابل للتفاوض.. ومع ذلك ، على جانب Windows لا أستطيع العثور على المفتاح.. ما أعنيه هو مفتاح الرابط 128 بت الذي تتبادل الأجهزة خلال الاقتران ، واستخدام بعد ذلك لتشفير كل حركة مرور البلوتوث.. يمكنني العثور على مفتاح الاقتران جانب لينكس من / var / lib / Bluetooth // linkkeys - لا توجد مشاكل هناك.. لقد فعلت هذا ، لكنني لم أتمكن من العثور على أي معلومات مفيدة من الأحداث التي تم التقاطها ، ولا حتى من خلال تصدير البيانات إلى XML كبير و grepping مع ADDRs\_BD (مع أو بدون colons).. وفقاً

---

لنشرة المنتدى ، على جانب Windows ، يجب أن يكون المفتاح في Keys Parameters BTHPORT services ControlSet002 SYSTEM ولكن  
ae05505a44 [Architecture 3d Premium 3 2 Keygen For Mac](#) أثناء وجود مفتاح التسجيل هذا ، فإنه لا يحتوي على مفاتيح فرعية. ae05505a44

ae05505a44

[Scrivener Update For Mac Catalina](#)